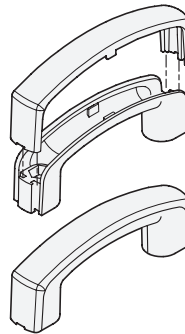
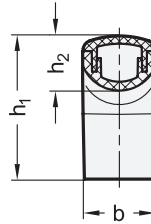
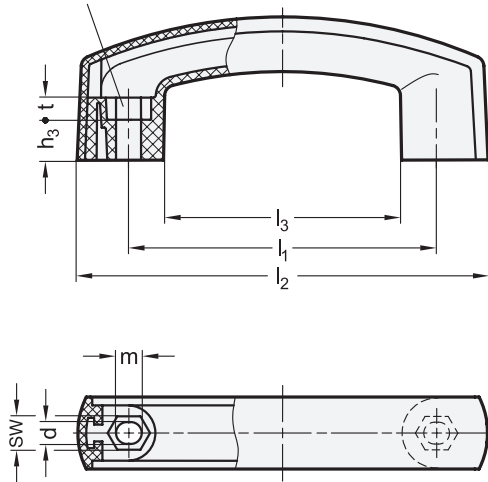


Bohrung für Sechskantschraube  
DIN 931 / ISO 4014



**3 Form**

**B** Montage von der Bedingungsseite

1		2		d	b	h <sub>1</sub>	h <sub>2</sub>	h <sub>3</sub>	l <sub>2</sub>	l <sub>3</sub>	m	sw	t
I <sub>1</sub> Nennmaß	I <sub>1</sub> Istmaß												
117	118,5 ±1	6,5	28	54,5	21	17,5	159,5	93	8	10	6,5		
117	118,5 ±1	8,5	28	54,5	21	15,5	159,5	93	10	13	8,5		

**Ausführung**

- Kunststoff  
Thermoplast (Polyamid PA)  
- glasfaserverstärkt  
- temperaturbeständig bis 130 °C  
- schwarzgrau, matt  
ähnlich RAL 7021
- Farbe der Abdeckkappe (matt):  
schwarzgrau, RAL 7021  
orange, RAL 2004  
grau, RAL 7035  
gelb, RAL 1021  
blau, RAL 5024  
rot, RAL 3000  
grün, RAL 6017
- Festigkeitswerte → Seite QVX
- Kunststoff-Eigenschaften → Seite QVX
- RoHS

- **DSG**
- **DOR**
- **DGR**
- **DGB**
- **DBL**
- **DRT**
- **DGN**

**Hinweis**

Das Design der Bügelgriffe GN 629 ist auf die Produktfamilie Ergostyle® abgestimmt.

Ein typisches Einsatzgebiet für diese Bügelgriffe sind Türen von Schutzverkleidungen an Maschinen und Vorrichtungen.

Durch Anbringen der Abdeckkappe werden die beiden Befestigungsschrauben abgedeckt. Die Demontage erfolgt mit einem Schraubendreher.

Die Abdeckkappen werden lose beigelegt geliefert.

siehe auch...

- Produktfamilie Ergostyle® → Seite QVX
- Produktfamilie Normelemente für Profilsysteme → Seite QVX
- Bügelgriffe GN 528 (Kunststoff) → Seite QVX
- Bügelgriffe GN 628 (Kunststoff) → Seite QVX
- Bügelgriffe GN 565.1 (Aluminium) → Seite QVX
- Montagesets für Profilsysteme 30 / 40 GN 965 → Seite QVX
- Montagesets für Profilsysteme 30 / 40 / 45 GN 968 → Seite QVX

Bestellbeispiel

1	I <sub>1</sub> (Nennmaß)
2	d
3	Form
4	Farbe der Abdeckkappe

**GN 629-117-6,5-B-DSG**

1.1  
1.2  
1.3  
1.4  
2.1  
2.2  
2.3  
2.4

