



Beschreibung

Werkstoff:

Edelstahl 1.4301.

Ausführung:

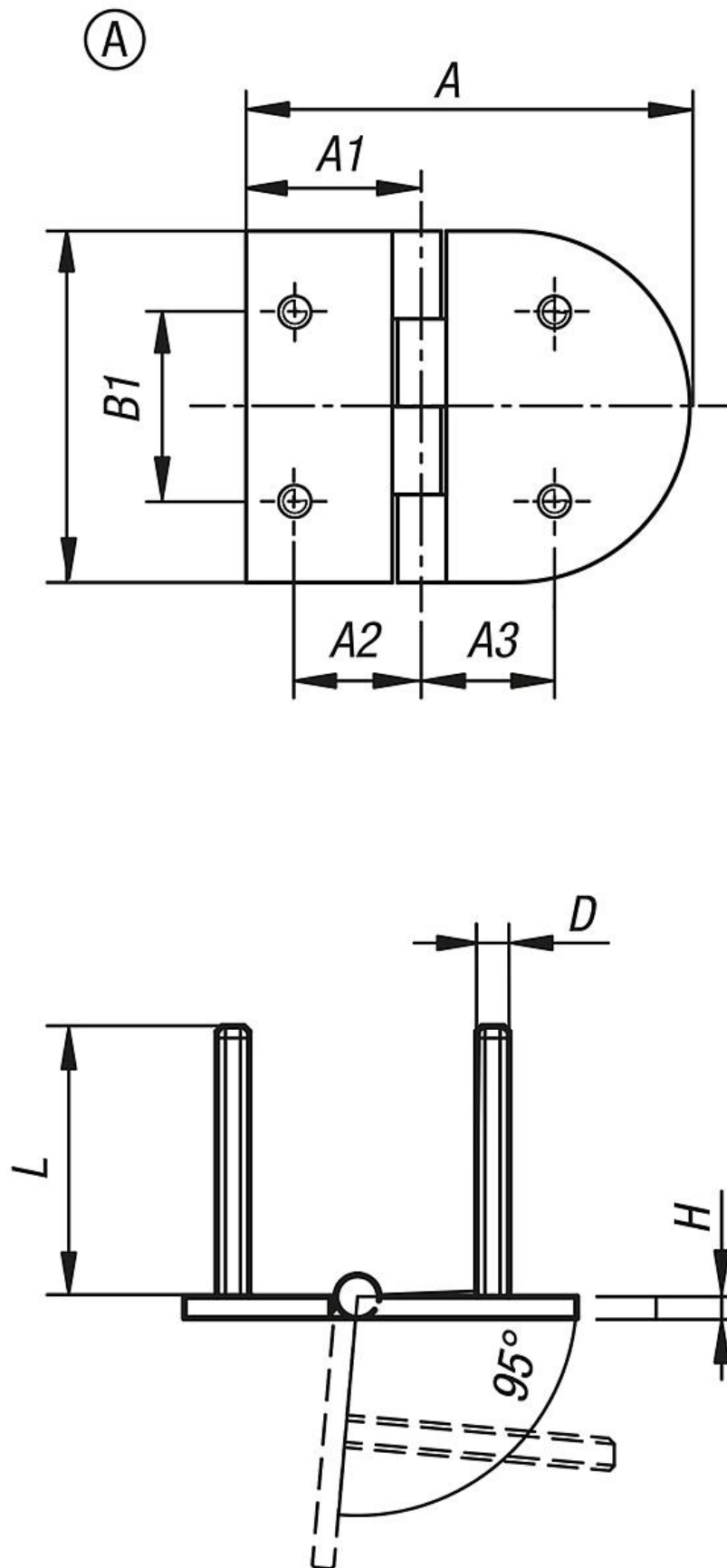
poliert oder gestrahlt.

Hinweis:

Die hochwertigen Scharniere aus Edelstahl mit Befestigungsschraube besitzen einen Öffnungswinkel von 95°. Die Scharniere können in der Lebensmittelindustrie, der Verpackungsindustrie, der Chemieindustrie und der Pharmaindustrie eingesetzt werden.

Die Scharniere können in einer polierten oder gestrahlten Ausführung bestellt werden.

Zeichnungen



Artikelübersicht

