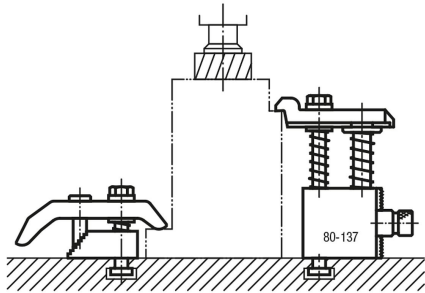


Spanneisen gekröpft mit Verstelleinheit

Artikelbeschreibung/Produktabbildungen



Beschreibung

Werkstoff:

Grundkörper, Sphäroguss.

Spanneisen und Spannschraube Vergütungsstahl.

Ausführung:

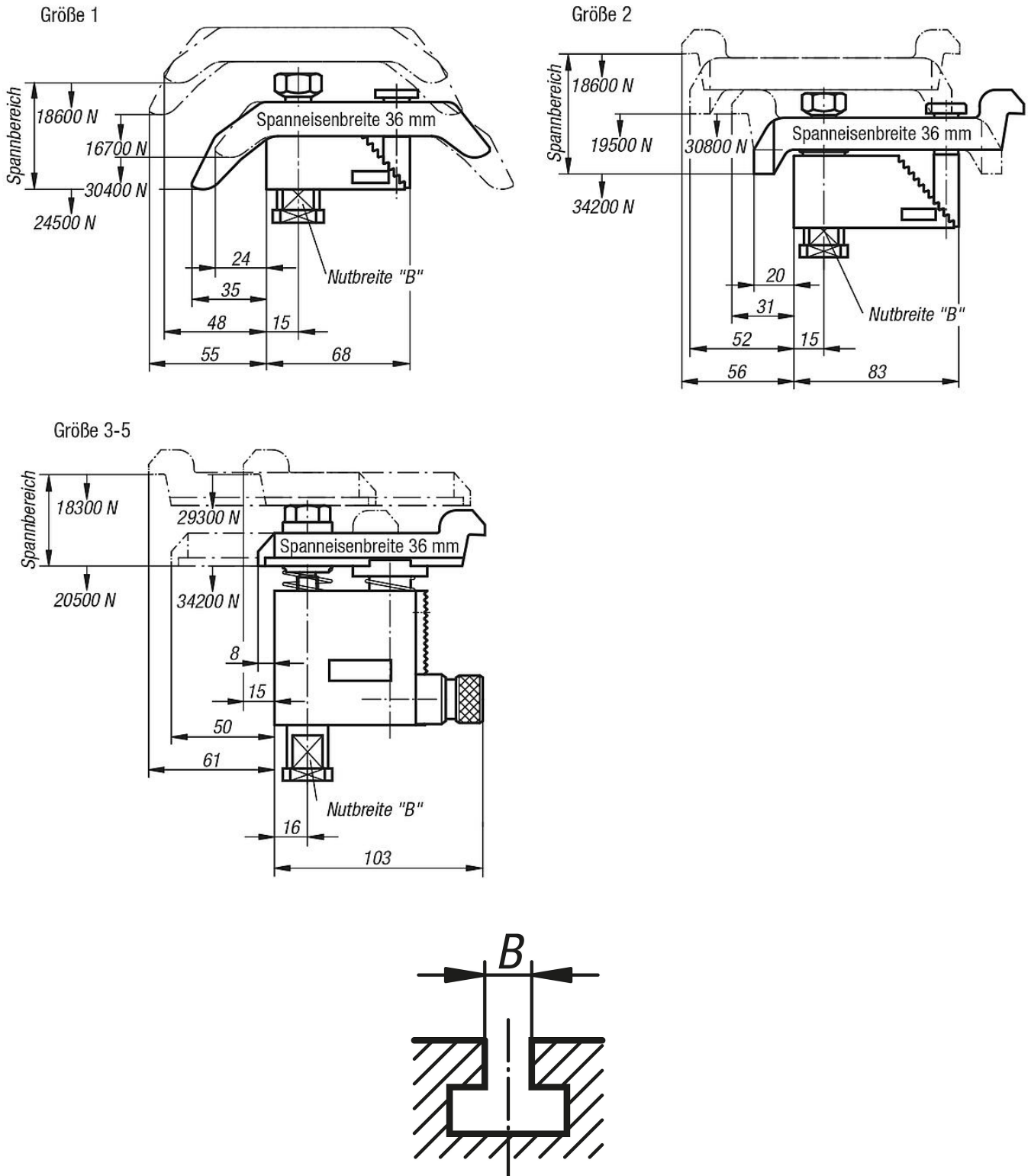
brüniert.

Hinweis:

Spanneisen gekröpft mit Verstelleinheit sind universelle, flexible Spannzeuge, die aus einzelnen Elementen zusammengebaut, immer eine feste Einheit bilden. Es gibt keine losen Teile, die erst für eine Spannaufgabe abgestimmt werden müssen. Die kompakte Bauform erlaubt ein werkstücknahes Spannen, wodurch die gesamte Fläche des Maschinentisches ausgenutzt werden kann.

Spanneisen gekröpft mit Verstelleinheit

Zeichnungen



Artikelübersicht

Spanneisen gekröpft mit Verstelleinheit

Spanneisen gekröpft mit Verstelleinheit

Artikelübersicht

Bestellnummer	Größe	Spannbereich	Nutbreite B nach DIN 650
K0004.10X12	1	0-35	12
K0004.10X14	1	0-35	14
K0004.10X16	1	0-35	16
K0004.10X18	1	0-35	18
K0004.20X12	2	25-85	12
K0004.20X14	2	25-85	14
K0004.20X16	2	25-85	16
K0004.20X18	2	25-85	18
K0004.30X12	3	80-137	12
K0004.30X14	3	80-137	14
K0004.30X16	3	80-137	16
K0004.30X18	3	80-137	18
K0004.40X12	4	125-224	12
K0004.40X14	4	125-224	14
K0004.40X16	4	125-224	16
K0004.40X18	4	125-224	18
K0004.50X12	5	160-300	12
K0004.50X14	5	160-300	14
K0004.50X16	5	160-300	16
K0004.50X18	5	160-300	18