

## Multiverbindungsstücke

### Artikelbeschreibung/Produktabbildungen



### Beschreibung

#### Werkstoff:

Flügelgriff:

Griffteil Thermoplast, schwarzgrau.

Gewindebolzen Stahl 5.8.

Grundkörper:

Hochfestes Aluminium.

#### Ausführung:

Stahlteile blau passiviert.

Aluminium neusilber eloxiert.

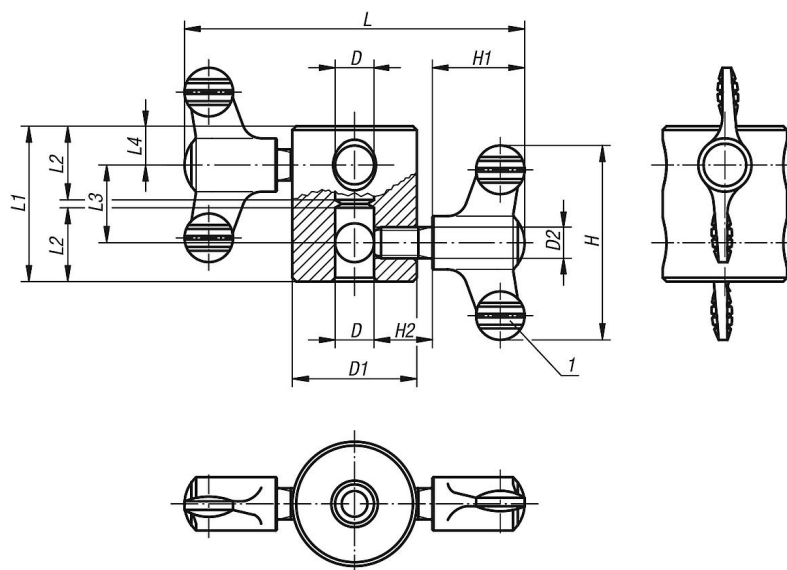
#### Hinweis:

Mit den Multiverbindungsstücken können runde Querschnitte (Stäbe, Rohre etc.) koaxial oder parallel verlängert werden. Durch eine parallele Anordnung von z.B. Stäben kann auch eine Verstärkung bzw. Versteifung eines Aufbaus erreicht werden. Außerdem bietet das Bohrungssystem im Grundkörper die Möglichkeit, dass rechtwinklige Verbindungen hergestellt werden können.

#### Zeichnungshinweis:

1) Flügelgriff

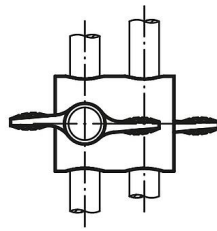
### Zeichnungen



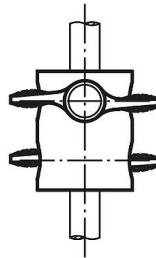
# Multiverbindungsstücke

## Zeichnungen

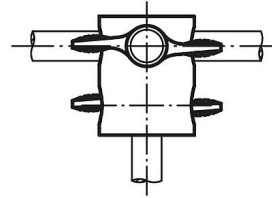
Anordnung:



parallel



koaxial



rechtwinklig

## Artikelübersicht

### Multiverbindungsstücke

Bestellnummer	D	D1	D2	H	H1	H2	L	L1	L2	L3	L4
K0135.01	8	28	M8	50	24	15	86	36	17	20	8
K0135.02	10	32	M8	50	24	15	88	40	19	20	10
K0135.03	12	36	M8	50	24	15	90	44	21	20	12
K0135.04	16	45	M10	75	35,6	20	127,2	56	27	24	16