

## Teller für Stellfüße aus Kunststoff, Form C

### Artikelbeschreibung/Produktabbildungen



### Beschreibung

#### Werkstoff:

Teller Thermoplast glasfaserverstärkt.

#### Ausführung:

schwarz.

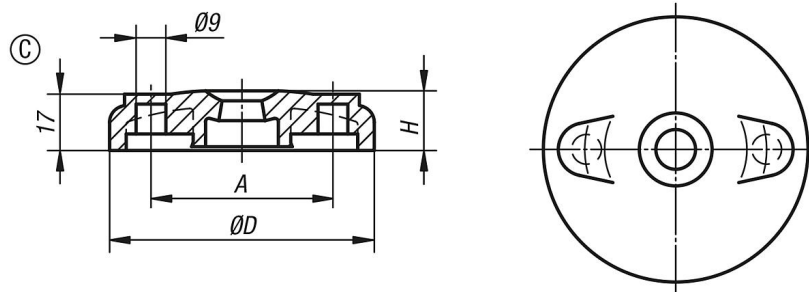
#### Hinweis:

Stellfüße werden aus einem Teller und einer Gewindespindel zusammengestellt.

Jeder Teller kann mit jeder Gewindespindel kombiniert werden.

Passende Gewindespindeln siehe K0427.

### Zeichnungen



### Artikelübersicht

Bestellnummer	Form	D	A	H	Belastbarkeit max. kN
K0423.3080	C	80	55	18	12
K0423.3100	C	100	74	18	12