

## Teller für Stellfüße aus Kunststoff, Form F

### Artikelbeschreibung/Produktabbildungen



### Beschreibung

#### Werkstoff:

Teller Thermoplast glasfaserverstärkt.

Anti-Slip-Platte thermoplastisches Elastomer.

#### Ausführung:

schwarz.

#### Hinweis:

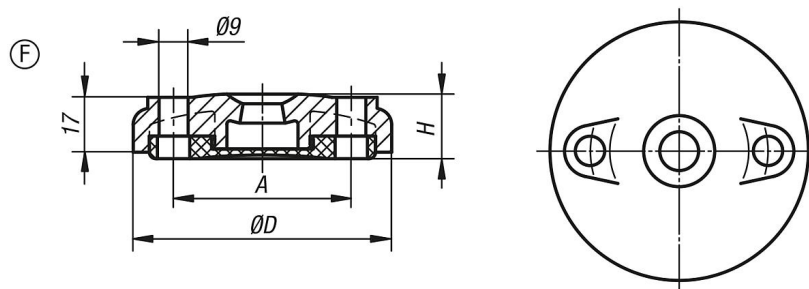
Stellfüße werden aus einem Teller und einer Gewindespindel zusammengestellt.

Jeder Teller kann mit jeder Gewindespindel kombiniert werden.

Die Anti-Slip-Platte absorbiert Vibrationen und verhindert ein Verrutschen des Stellfußes.

Passende Gewindespindeln siehe K0427.

### Zeichnungen



### Artikelübersicht

Bestellnummer	Form	D	A	H	Belastbarkeit max. kN
K0423.6080	F	80	55	20	12
K0423.6100	F	100	74	20	12