

Teller mit Ausleger für Stellfüße aus Zinkdruckguss, Form C

Artikelbeschreibung/Produktabbildungen



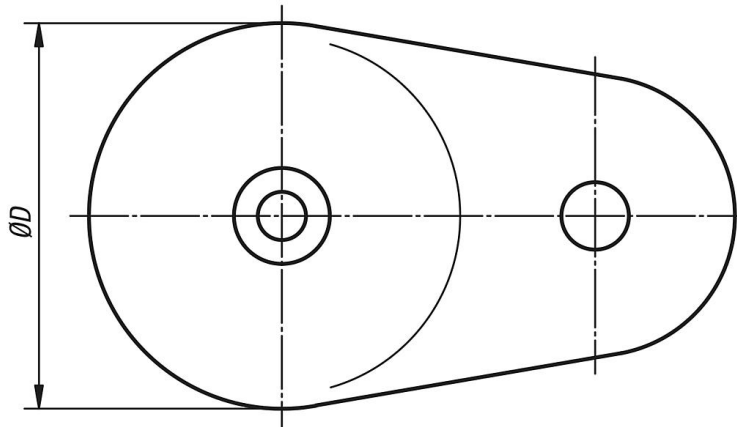
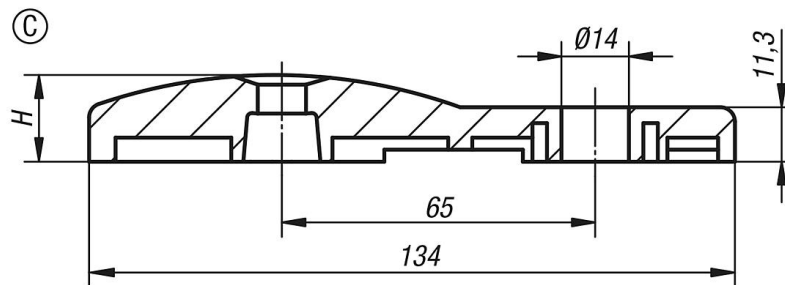
Beschreibung

Werkstoff:
Teller Zinkdruckguss.

Ausführung:
Teller schwarz pulverbeschichtet.

Hinweis:
Stellfüße werden aus einem Teller und einer Gewindespindel zusammengestellt.
Jeder Teller kann mit jeder Gewindespindel kombiniert werden.
Passende Gewindespindeln siehe K0427.

Zeichnungen



Artikelübersicht

Teller mit Ausleger für Stellfüße aus Zinkdruckguss

Bestellnummer	Form	D	H	Belastbarkeit max. kN
K0426.30801	C	80	18	35

Teller mit Ausleger für Stellfüße aus Zinkdruckguss, Form C

Artikelübersicht
