

Teller für Stellfüße ECO Form A

Artikelbeschreibung/Produktabbildungen



Beschreibung

Werkstoff:

Teller Thermoplast, Zinkdruckguss oder Edelstahl 1.4305.

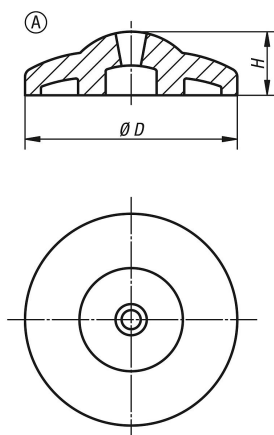
Ausführung:

Teller Thermoplast schwarz.
Teller Zinkdruckguss blau verzinkt.
Teller Edelstahl blank.

Hinweis:

Stellfüße ECO werden aus einem Teller und einer Gewindespindel zusammengestellt.
Jeder Teller kann mit jeder Gewindespindel kombiniert werden.
Passende Gewindespindeln siehe K0429.

Zeichnungen



Artikelübersicht

Bestellnummer	Form	Material Grundkörper	D	H	Belastbarkeit max. kN
K0428.10301	A	Zink	30	11,5	16
K0428.10401	A	Zink	40	12	18
K0428.10501	A	Zink	50	14,5	20
K0428.10302	A	Edelstahl	30	11,5	22
K0428.10402	A	Edelstahl	40	12	24
K0428.10502	A	Edelstahl	50	14,5	26
K0428.10303	A	Thermoplast	30	11,5	15
K0428.10403	A	Thermoplast	40	12	15
K0428.10503	A	Thermoplast	50	14,5	15