

## Magnete (Flachtopfmagnet)

### Artikelbeschreibung/Produktabbildungen



### Beschreibung

#### Werkstoff:

Gehäuse Stahl.  
Magnetkern AlNiCo.

#### Ausführung:

Gehäuse rot lackiert.

#### Hinweis:

Geschirmtes System. Flachtopfmagnete werden bei geringem Platzbedarf zum Einbau in Vorrichtungen verwendet.

#### Temperaturbereich:

max. 450 °C.

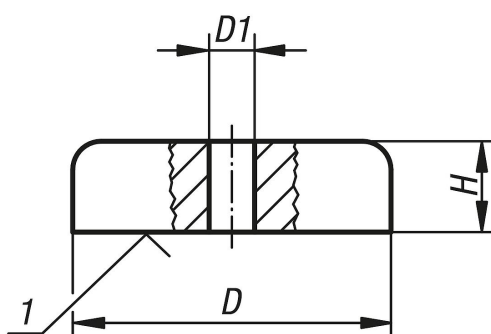
#### Auf Anfrage:

Weitere Farben.

#### Zeichnungshinweis:

1) Haftfläche

### Zeichnungen



### Artikelübersicht

#### Magnete (Flachtopfmagnet)

Bestellnummer	D	D1	H	Haftkraft N
K0558.01	19	3,5	8	30
K0558.02	29	5	9	55
K0558.03	38	5	10,5	95