

Magnete mit Innengewinde (Flachgreifer) aus NdFeB, mit Gummischutzmantel

Artikelbeschreibung/Produktabbildungen



Beschreibung

Werkstoff:

Gehäuse Stahl.

Magnetkern NdFeB (Neodym).

Gummischutzmantel synthetischer Gummi.

Ausführung:

Gehäuse verzinkt.

Gummischutzmantel schwarz.

Hinweis:

Flachgreifer mit Innengewinde, geschirmtes System. Mit Gummischutzmantel zum Schutz von empfindlichen Oberflächen. Durch den Gummischutzmantel erhöht sich der Reibungskoeffizient, so dass hohe seitliche Haftreibungskräfte erzielt werden.

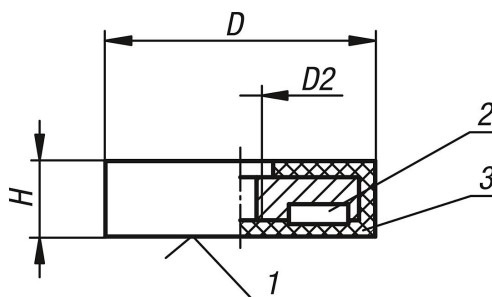
Temperaturbereich:

max. 60 °C.

Zeichnungshinweis:

- 1) Haftfläche
- 2) Magnet
- 3) Gummi

Zeichnungen



Artikelübersicht

Magnete mit Innengewinde (Flachgreifer) aus NdFeB, mit Gummischutzmantel

| Bestellnummer | D | D2 | H | Haftkraft N |
|---------------|----|----|-----|----------------|
| K0562.00 | 18 | M4 | 6 | 25 |
| K0562.01 | 22 | M4 | 6 | 35 |
| K0562.02 | 31 | M5 | 6 | 75 |
| K0562.03 | 43 | M4 | 6 | 85 |
| K0562.04 | 66 | M6 | 8,5 | 180 |
| K0562.05 | 88 | M6 | 8 | 420 |

Magnete mit Innengewinde (Flachgreifer) aus NdFeB, mit Gummischutzmantel

Artikelübersicht
