

## Kugelsperrbolzen mit Edelstahl-Ringgriff

### Artikelbeschreibung/Produktabbildungen



### Beschreibung

#### Werkstoff:

Bolzen Edelstahl 1.4542.  
Kopfstück und Druckknopf Edelstahl 1.4305.  
Kugeln Edelstahl 1.4125.  
Druckfeder Edelstahl.  
Ringgriff und Schlüsselring Edelstahl.

#### Ausführung:

Bolzen gehärtet min. 40 HRC und passiviert.  
Kopfstück und Druckknopf passiviert.  
Kugeln gehärtet 58 +4 HRC und passiviert.  
Druckfeder passiviert.  
Ringgriff und Schlüsselring passiviert.

#### Hinweis:

Kugelsperrbolzen dienen zum schnellen und einfachen Fixieren und Verbinden von Teilen und Werkstücken. Durch Drücken des Druckknopfes können die beiden Kugeln entriegelt und somit die zu verbindenden Teile abgesteckt werden. Wird der Druckknopf losgelassen, verriegeln die Kugeln sicher und unlösbar die Verbindung. Die Kugelsperrbolzen können nach Bedarf mit einem Halteseil versehen werden.

Der Bolzen aus hochfestem, gehärtetem Edelstahl lässt extreme Belastungen mit höchstem Verschleißschutz zu. Durch die hohe Korrosions- und Säurebeständigkeit finden Sie breite Anwendung in der Lebensmittel-, chemischen und petrochemischen Industrie und als Konstruktionsteile für die Luft- und Raumfahrt.

Scherkraft zweischnittig (F) = S · τ aB max.

Bei den Angaben zur Scherkraft handelt es sich um die theoretische Bruchlast. Es sind unverbindliche Richtwerte ohne Berücksichtigung von Sicherheitsfaktoren und unter Ausschluss jeglicher Haftung. Die angegebenen Werte dienen ausschließlich der Information und stellen keine rechtsverbindliche Zusicherung von Eigenschaften dar.

Die Belastungswerte sind in Anlehnung an die DIN 50141 rechnerisch ermittelt worden. Ob der Kugelsperrbolzen für die jeweilige Anwendung geeignet ist, muss jeder Anwender individuell ermitteln.

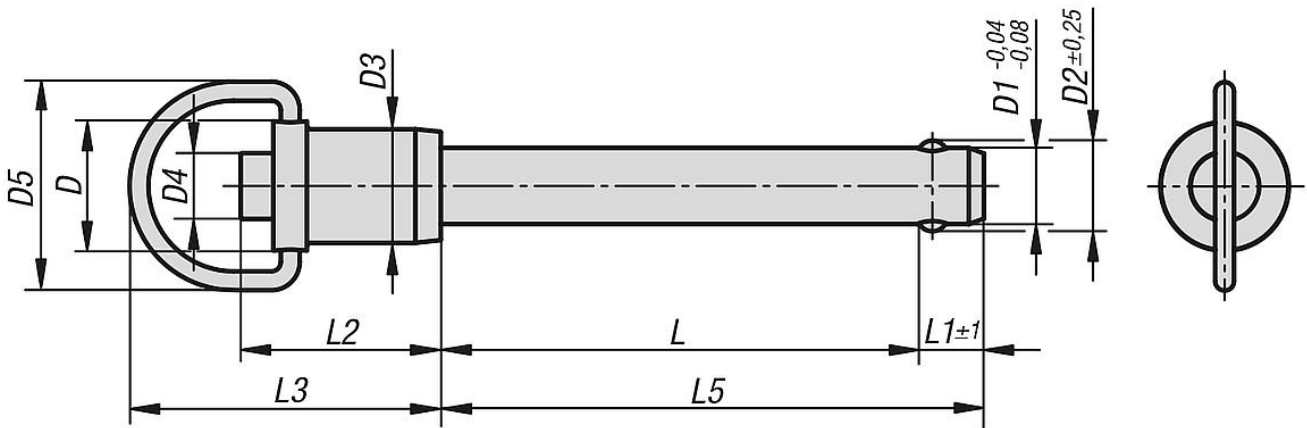
Unterschiedlichste Werkstoffe, an denen die Kugelsperrbolzen eingesetzt werden, Witterungsbedingungen, sowie Verschleiß können die ermittelten Werte beeinflussen.

#### Zubehör:

Sicherungs-Spiralkabel K0367.10200  
Halteseile mit Öse K0367.....  
Schlüsselring K0367.15/19/23  
Aufnahmebuchsen für Kugelsperrbolzen K0724....

# Kugelsperrbolzen mit Edelstahl-Ringgriff

## Zeichnungen



## Artikelübersicht

### Kugelsperrbolzen mit Ringgriff Edelstahl

Bestellnummer	D	D1	D2	D3	D4	D5	L	L1	L2	L3	L5	Aufnahmebohrung H11	Scherkraft zweischnittig max. kN
K0746.01505010	15	5	5,54	11,9	5,8	29,5	10	6	23,4	36,8	16	5	24,4
K0746.01505015	15	5	5,54	11,9	5,8	29,5	15	6	23,4	36,8	21	5	24,4
K0746.01505020	15	5	5,54	11,9	5,8	29,5	20	6	23,4	36,8	26	5	24,4
K0746.01505025	15	5	5,54	11,9	5,8	29,5	25	6	23,4	36,8	31	5	24,4
K0746.01505030	15	5	5,54	11,9	5,8	29,5	30	6	23,4	36,8	36	5	24,4
K0746.01505035	15	5	5,54	11,9	5,8	29,5	35	6	23,4	36,8	41	5	24,4
K0746.01505040	15	5	5,54	11,9	5,8	29,5	40	6	23,4	36,8	46	5	24,4
K0746.01505045	15	5	5,54	11,9	5,8	29,5	45	6	23,4	36,8	51	5	24,4
K0746.01505050	15	5	5,54	11,9	5,8	29,5	50	6	23,4	36,8	56	5	24,4
K0746.01505060	15	5	5,54	11,9	5,8	29,5	60	6	23,4	36,8	66	5	24,4
K0746.01505070	15	5	5,54	11,9	5,8	29,5	70	6	23,4	36,8	76	5	24,4
K0746.01505080	15	5	5,54	11,9	5,8	29,5	80	6	23,4	36,8	86	5	24,4
K0746.01505090	15	5	5,54	11,9	5,8	29,5	90	6	23,4	36,8	96	5	24,4
K0746.01505100	15	5	5,54	11,9	5,8	29,5	100	6	23,4	36,8	106	5	24,4
K0746.01506010	15	6	6,99	11,9	5,8	29,5	10	7	23,4	36,8	17	6	35,64
K0746.01506015	15	6	6,99	11,9	5,8	29,5	15	7	23,4	36,8	22	6	35,64
K0746.01506020	15	6	6,99	11,9	5,8	29,5	20	7	23,4	36,8	27	6	35,64
K0746.01506025	15	6	6,99	11,9	5,8	29,5	25	7	23,4	36,8	32	6	35,64
K0746.01506030	15	6	6,99	11,9	5,8	29,5	30	7	23,4	36,8	37	6	35,64
K0746.01506035	15	6	6,99	11,9	5,8	29,5	35	7	23,4	36,8	42	6	35,64
K0746.01506040	15	6	6,99	11,9	5,8	29,5	40	7	23,4	36,8	47	6	35,64
K0746.01506045	15	6	6,99	11,9	5,8	29,5	45	7	23,4	36,8	52	6	35,64
K0746.01506050	15	6	6,99	11,9	5,8	29,5	50	7	23,4	36,8	57	6	35,64
K0746.01506060	15	6	6,99	11,9	5,8	29,5	60	7	23,4	36,8	67	6	35,64
K0746.01506070	15	6	6,99	11,9	5,8	29,5	70	7	23,4	36,8	77	6	35,64
K0746.01506080	15	6	6,99	11,9	5,8	29,5	80	7	23,4	36,8	87	6	35,64
K0746.01506090	15	6	6,99	11,9	5,8	29,5	90	7	23,4	36,8	97	6	35,64
K0746.01506100	15	6	6,99	11,9	5,8	29,5	100	7	23,4	36,8	107	6	35,64
K0746.01508010	15	8	9,42	11,9	5,8	29,5	10	8	23,4	36,8	18	8	63,8
K0746.01508015	15	8	9,42	11,9	5,8	29,5	15	8	23,4	36,8	23	8	63,8
K0746.01508020	15	8	9,42	11,9	5,8	29,5	20	8	23,4	36,8	28	8	63,8
K0746.01508025	15	8	9,42	11,9	5,8	29,5	25	8	23,4	36,8	33	8	63,8
K0746.01508030	15	8	9,42	11,9	5,8	29,5	30	8	23,4	36,8	38	8	63,8
K0746.01508035	15	8	9,42	11,9	5,8	29,5	35	8	23,4	36,8	43	8	63,8
K0746.01508040	15	8	9,42	11,9	5,8	29,5	40	8	23,4	36,8	48	8	63,8
K0746.01508045	15	8	9,42	11,9	5,8	29,5	45	8	23,4	36,8	53	8	63,8
K0746.01508050	15	8	9,42	11,9	5,8	29,5	50	8	23,4	36,8	58	8	63,8

## Kugelsperbolzen mit Edelstahl-Ringgriff

### Artikelübersicht

Bestellnummer	D	D1	D2	D3	D4	D5	L	L1	L2	L3	L5	Aufnahme- bohrung H11	Scherkraft zweischneittig max. kN
K0746.01508060	15	8	9,42	11,9	5,8	29,5	60	8	23,4	36,8	68	8	63,8
K0746.01508070	15	8	9,42	11,9	5,8	29,5	70	8	23,4	36,8	78	8	63,8
K0746.01508080	15	8	9,42	11,9	5,8	29,5	80	8	23,4	36,8	88	8	63,8
K0746.01508090	15	8	9,42	11,9	5,8	29,5	90	8	23,4	36,8	98	8	63,8
K0746.01508100	15	8	9,42	11,9	5,8	29,5	100	8	23,4	36,8	108	8	63,8
K0746.01710015	16,5	10	11,86	14,2	7,4	29,5	15	9	25,7	38,6	24	10	100,1
K0746.01710020	16,5	10	11,86	14,2	7,4	29,5	20	9	25,7	38,6	29	10	100,1
K0746.01710025	16,5	10	11,86	14,2	7,4	29,5	25	9	25,7	38,6	34	10	100,1
K0746.01710030	16,5	10	11,86	14,2	7,4	29,5	30	9	25,7	38,6	39	10	100,1
K0746.01710035	16,5	10	11,86	14,2	7,4	29,5	35	9	25,7	38,6	44	10	100,1
K0746.01710040	16,5	10	11,86	14,2	7,4	29,5	40	9	25,7	38,6	49	10	100,1
K0746.01710045	16,5	10	11,86	14,2	7,4	29,5	45	9	25,7	38,6	54	10	100,1
K0746.01710050	16,5	10	11,86	14,2	7,4	29,5	50	9	25,7	38,6	59	10	100,1
K0746.01710060	16,5	10	11,86	14,2	7,4	29,5	60	9	25,7	38,6	69	10	100,1
K0746.01710070	16,5	10	11,86	14,2	7,4	29,5	70	9	25,7	38,6	79	10	100,1
K0746.01710080	16,5	10	11,86	14,2	7,4	29,5	80	9	25,7	38,6	89	10	100,1
K0746.01710090	16,5	10	11,86	14,2	7,4	29,5	90	9	25,7	38,6	99	10	100,1
K0746.01710100	16,5	10	11,86	14,2	7,4	29,5	100	9	25,7	38,6	109	10	100,1
K0746.02112020	20,6	12	14,45	18,3	10,7	36,3	20	10	32,3	47,8	30	12	144,06
K0746.02112025	20,6	12	14,45	18,3	10,7	36,3	25	10	32,3	47,8	35	12	144,06
K0746.02112030	20,6	12	14,45	18,3	10,7	36,3	30	10	32,3	47,8	40	12	144,06
K0746.02112035	20,6	12	14,45	18,3	10,7	36,3	35	10	32,3	47,8	45	12	144,06
K0746.02112040	20,6	12	14,45	18,3	10,7	36,3	40	10	32,3	47,8	50	12	144,06
K0746.02112045	20,6	12	14,45	18,3	10,7	36,3	45	10	32,3	47,8	55	12	144,06
K0746.02112050	20,6	12	14,45	18,3	10,7	36,3	50	10	32,3	47,8	60	12	144,06
K0746.02112060	20,6	12	14,45	18,3	10,7	36,3	60	10	32,3	47,8	70	12	144,06
K0746.02112070	20,6	12	14,45	18,3	10,7	36,3	70	10	32,3	47,8	80	12	144,06
K0746.02112080	20,6	12	14,45	18,3	10,7	36,3	80	10	32,3	47,8	90	12	144,06
K0746.02112090	20,6	12	14,45	18,3	10,7	36,3	90	10	32,3	47,8	100	12	144,06
K0746.02112100	20,6	12	14,45	18,3	10,7	36,3	100	10	32,3	47,8	110	12	144,06
K0746.02716025	26,9	16	19	23,9	13,7	43,7	25	14	41,9	65,3	39	16	257,18
K0746.02716030	26,9	16	19	23,9	13,7	43,7	30	14	41,9	65,3	44	16	257,18
K0746.02716035	26,9	16	19	23,9	13,7	43,7	35	14	41,9	65,3	49	16	257,18
K0746.02716040	26,9	16	19	23,9	13,7	43,7	40	14	41,9	65,3	54	16	257,18
K0746.02716045	26,9	16	19	23,9	13,7	43,7	45	14	41,9	65,3	59	16	257,18
K0746.02716050	26,9	16	19	23,9	13,7	43,7	50	14	41,9	65,3	64	16	257,18
K0746.02716060	26,9	16	19	23,9	13,7	43,7	60	14	41,9	65,3	74	16	257,18
K0746.02716070	26,9	16	19	23,9	13,7	43,7	70	14	41,9	65,3	84	16	257,18
K0746.02716080	26,9	16	19	23,9	13,7	43,7	80	14	41,9	65,3	94	16	257,18
K0746.02716090	26,9	16	19	23,9	13,7	43,7	90	14	41,9	65,3	104	16	257,18
K0746.02716100	26,9	16	19	23,9	13,7	43,7	100	14	41,9	65,3	114	16	257,18