

## Rohrgriffe Carbon mit Edelstahl-Griffschenkel

### Artikelbeschreibung/Produktabbildungen



### Beschreibung

#### Werkstoff:

Griffschenkel Edelstahl 1.4308.

Verbindungsrohr aus carbonfaserverstärktem Kunststoff (CFK).

#### Ausführung:

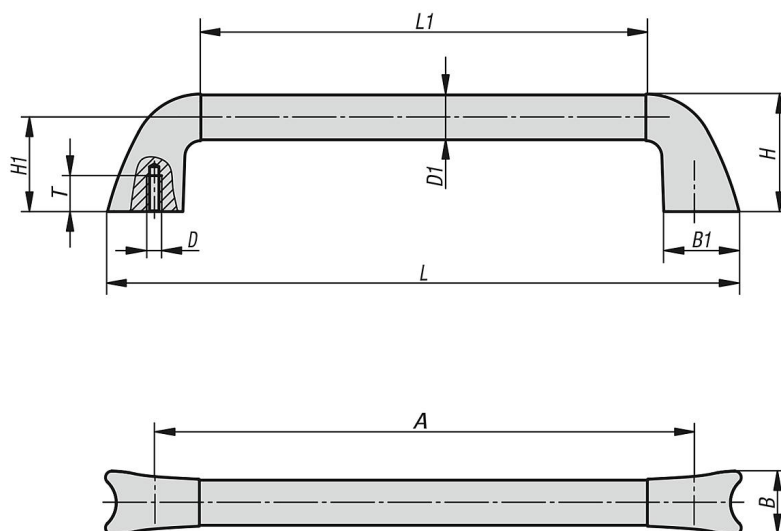
Griffschenkel poliert.

Verbindungsrohr CFK-Struktur, farblos lackiert.

#### Hinweis:

Zum Befestigen der Rohrgriffe können Edelstahl- Zylinderschrauben DIN EN ISO 4762 verwendet werden.

### Zeichnungen



### Artikelübersicht

#### Rohrgriffe Carbon

Bestellnummer	A	B	B1	D	D1	H	H1	L	L1	T	Tragkraft N
K0781.250251	250	34,8	41,6	M6	25	64	51	301	198	20	1000
K0781.300251	300	34,8	41,6	M6	25	64	51	351	248	20	1000
K0781.350251	350	34,8	41,6	M6	25	64	51	401	298	20	1000
K0781.350351	350	47,7	55	M6	35	84	66	424	286	20	1000
K0781.400351	400	47,7	55	M6	35	84	66	474	336	20	1000
K0781.450351	450	47,7	55	M6	35	84	66	524	386	20	1000