

Scharniere schweißbar, Form B

Artikelbeschreibung/Produktabbildungen



Beschreibung

Werkstoff:

Scharnier Stahl.
Zwischenscheibe Messing.
Achse Stahl oder Messing.

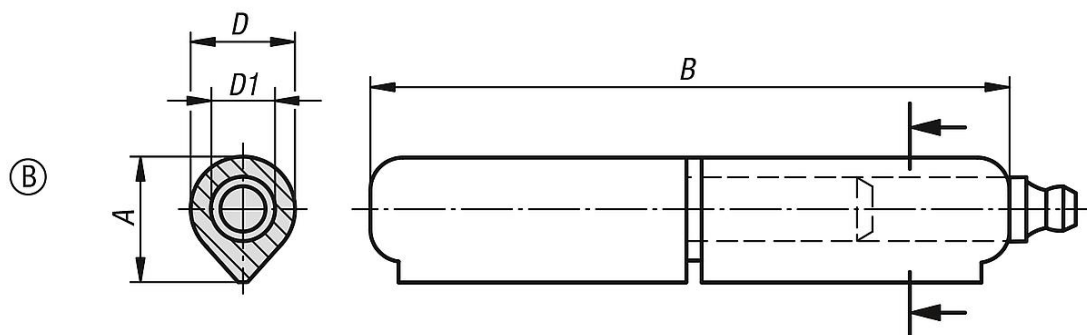
Ausführung:

Schmiernippel nach DIN 71412-D, Stahl verzinkt.
Stahlteile blank.

Hinweis:

Die Scharniere bestehen aus schweißbarem Profilstahl.
In der unteren Scharnierhälfte ist der Stift fest eingebracht.
Die unterschiedlichen Stahlqualitäten der Schweißnähte und der Träger, an denen die Bandrollen befestigt sind, müssen mindestens gleich oder besser sein als:
S235JR+AR nach EN 10025-2:2004-10
DIN 8563 Teil 3 oder Fe E 235 nach SIA 161

Zeichnungen



Artikelübersicht

Bestellnummer	Form	Material Komponente	A	B	D	D1
K0984.113080012	B	Stahl	16	80	13	8
K0984.116100012	B	Stahl	20	100	16	10
K0984.116120012	B	Stahl	20	120	16	10
K0984.118135012	B	Stahl	22,5	135	18	12
K0984.120150012	B	Stahl	25,5	150	20	13
K0984.120180012	B	Stahl	25	180	20	14
K0984.123200012	B	Stahl	29	200	23	16

