

Laschen

Artikelbeschreibung/Produktabbildungen



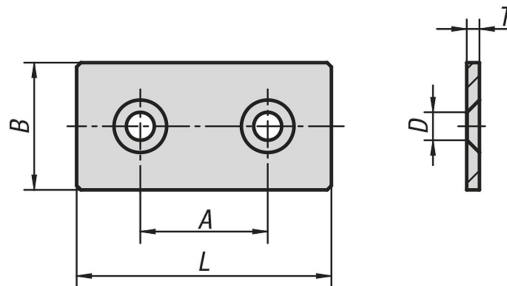
Beschreibung

Werkstoff:
Stahl.

Ausführung:
schwarz pulverbeschichtet.

Hinweis:
Universelles Befestigungselement zur stabilen Verbindung und Anbindung von Profilen, Flächenelementen oder leichten Regalböden.

Zeichnungen



Artikelübersicht

Laschen

Bestellnummer	Typ	Nutbreite	A	B	D für Schraube	L	T
K1042.061	I	6	30	30	M6	60	3
K1042.081	B & I	8/10	40	40	M8	80	5
K1042.101	B	8/10	45	45	M8	90	5