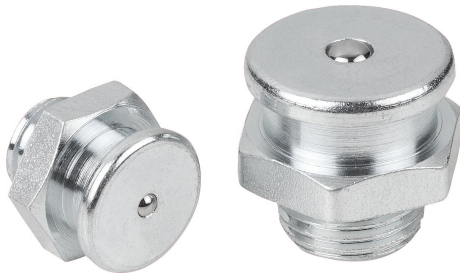


## Schmiernippel flach nach DIN 3404

### Artikelbeschreibung/Produktabbildungen



### Beschreibung

#### Werkstoff:

Stahl oder Edelstahl 1.4305.

#### Ausführung:

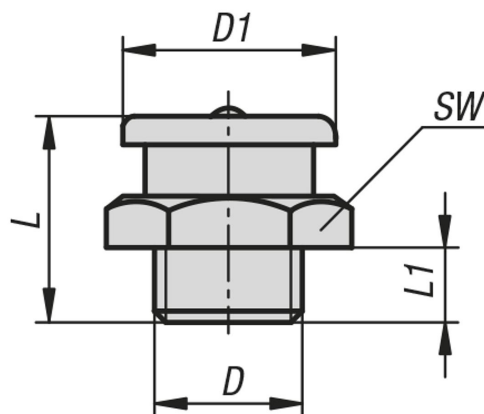
Stahl verzinkt.

Edelstahl blank.

#### Hinweis:

Flachschmiernippel eignen sich besonders für Schmierstellen, die einen großen Schmierstoffraum benötigen, da sie durch ihre Bauart einen hohen Schmierstoffdurchlass gewährleisten. Durch die stabile Bauform werden Flachschmiernippel bevorzugt an Maschinen mit hoher äußerer Beanspruchung eingesetzt.

### Zeichnungen



### Artikelübersicht

#### Schmiernippel flach nach DIN 3404

Bestellnummer	Material Grundkörper	D	D1	L	L1	SW
K1135.11006100	Stahl	M6x1	10	13,5	5,5	11
K1135.11008100	Stahl	M8x1	10	13,5	5,5	11
K1135.11010100	Stahl	M10x1	10	13,5	5,5	11
K1135.11018	Stahl	G1/8	10	13,5	5,5	11
K1135.11606100	Stahl	M6x1	16	17	6	17
K1135.11608100	Stahl	M8x1	16	17	6	17
K1135.11608125	Stahl	M8x1,25	16	17	6	17
K1135.11610100	Stahl	M10x1	16	17	6	17
K1135.11610150	Stahl	M10x1,5	16	17	6	17
K1135.11612150	Stahl	M12x1,5	16	17	6	17
K1135.11616150	Stahl	M16x1,5	16	18	7	17
K1135.11618	Stahl	G1/8	16	17	6	17
K1135.11614	Stahl	G1/4	16	17	6	17
K1135.21606100	Edelstahl	M6x1	16	17	6	17
K1135.21608100	Edelstahl	M8x1	16	17	6	17
K1135.21608125	Edelstahl	M8x1,25	16	17	6	17
K1135.21610100	Edelstahl	M10x1	16	17	6	17

## Schmiernippel flach nach DIN 3404

### Artikelübersicht

Bestellnummer	Material Grundkörper	D	D1	L	L1	SW
K1135.21610150	Edelstahl	M10x1,5	16	17	6	17
K1135.21612150	Edelstahl	M12x1,5	16	17	6	17
K1135.21618	Edelstahl	G1/8	16	17	6	17
K1135.21614	Edelstahl	G1/4	16	17	6	17
K1135.12216150	Stahl	M16x1,5	22	21,5	8	22
K1135.12214	Stahl	G1/4	22	21,5	8	22
K1135.12238	Stahl	G3/8	22	21,5	8	22
K1135.22216150	Edelstahl	M16x1,5	22	21,5	8	22
K1135.22214	Edelstahl	G1/4	22	21,5	8	22
K1135.22238	Edelstahl	G3/8	22	21,5	8	22