

Scharniere aus Edelstahl schweißbar

Artikelbeschreibung/Produktabbildungen



Beschreibung

Werkstoff:

Edelstahl 1.4404.

Ausführung:

seidenmatt poliert.

Hinweis:

Die Scharniere bestehen aus schweißbarem Profilstahl.

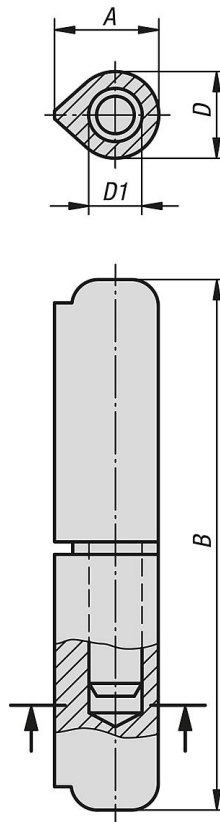
In der unteren Scharnierhälfte ist der Stift fest eingebracht.

Die unterschiedlichen Stahlqualitäten der Schweißnähte und der Träger, an denen die Bandrollen befestigt sind, müssen mindestens gleich oder besser sein als: Edelstahl 1.4404

Vorteile:

Säure- und Seewasserbeständig

Zeichnungen



Artikelübersicht

Scharniere aus Edelstahl schweißbar

Artikelübersicht

Scharniere aus Edelstahl schweißbar

Bestellnummer	A	B	D	D1
K1337.016080	20	80	16	10
K1337.016100	20	100	16	10
K1337.016120	20	120	16	11