

## Schonaufsätze für Maulschlüssel

### Artikelbeschreibung/Produktabbildungen



### Beschreibung

#### Werkstoff:

AlSi1MgMn

#### Hinweis:

Die Schonaufsätze wurden speziell für das Anziehen und Lösen von Schraubverbindungen mit empfindlichen Oberflächen konzipiert. Mit normalem Werkzeug werden bereits beim erstmaligen Anziehen von polierten Schrauben die Oberflächen derart beschädigt, dass Toträume entstehen und eine leichte, effektive Reinigung nicht mehr möglich ist.

Mit den Schonaufsätzen ist das beschädigungsfreie Anziehen und Lösen von Schraubverbindungen mit Außenkontur sichergestellt. Das weiche Aluminium hinterlässt auf empfindlichen Oberflächen keine Kratzer oder sonstige Beschädigungen. Bei sach- und fachgerechter Anwendung weisen die Schonaufsätze eine Standzeit von ca. 1000 Wechselzyklen auf.

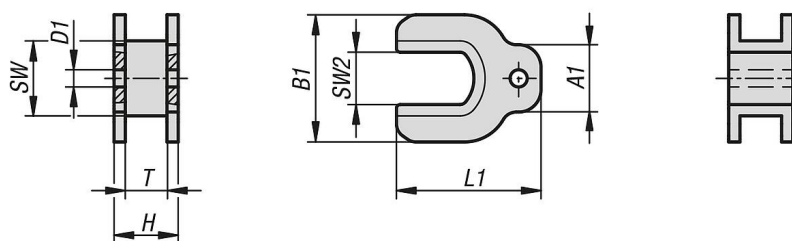
Zudem wird mit den Schonaufsätzen das Risiko der Kontaktkorrosion an der Edelstahlverschraubung zuverlässig vermieden. Durch die überstehenden Konturen sind sogar unbeabsichtigte Kontaktstellen zwischen Schlüssel und Edelstahlschraube weitgehend ausgeschlossen.

Über eine spezielle Formgebung bzw. durch ein federndes Rastelement werden die Schonaufsätze sicher in der jeweiligen Schlüsselaufnahme fixiert. Ein selbsttätiges Herausfallen aus der Aufnahme ist ausgeschlossen. Die verschlissenen Schonaufsätze werden manuell gewechselt.

#### Auf Anfrage:

Weitere Größen.

### Zeichnungen



### Artikelübersicht

Bestellnummer	Benennung	Ausführung 1	SW	SW2	A1	B1	L1	D1	T	H
K1362.1005	Schoneinsatz	für Maulschlüssel	10	5	9	17	19,4	2,3	5,6	8,6
K1362.10055	Schoneinsatz	für Maulschlüssel	10	5,5	9	17	19,4	2,3	5,6	8,6
K1362.1006	Schoneinsatz	für Maulschlüssel	10	6	9	17	19,4	2,3	5,6	8,6
K1362.1007	Schoneinsatz	für Maulschlüssel	10	7	9	17	19,4	2,3	5,6	8,6
K1362.1108	Schoneinsatz	für Maulschlüssel	11	8	9	18	20,7	2,3	5,7	8,7
K1362.1310	Schoneinsatz	für Maulschlüssel	13	10	10	22	23,2	3	6,7	10,7
K1362.1613	Schoneinsatz	für Maulschlüssel	16	13	13	27	28,6	3	7,7	11,7
K1362.1915	Schoneinsatz	für Maulschlüssel	19	15	13	30	32,5	4	8,6	12,6
K1362.1916	Schoneinsatz	für Maulschlüssel	19	16	13	30	32,5	4	8,6	12,6
K1362.2118	Schoneinsatz	für Maulschlüssel	21	18	13	32	35	4	9	13
K1362.2119	Schoneinsatz	für Maulschlüssel	21	19	13	32	35	4	9	13
K1362.2724	Schoneinsatz	für Maulschlüssel	27	24	14	40	43,8	4	10,8	15

