

## Bolzen mit Einstich für Sicherungsring passend für Gabelköpfe

### Artikelbeschreibung/Produktabbildungen



### Beschreibung

#### Werkstoff:

Stahl oder Edelstahl 1.4301 (entspricht AISI 304).

#### Ausführung:

Stahl galvanisch verzinkt.

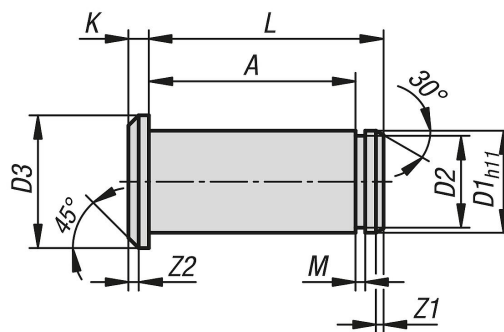
Edelstahl blank.

#### Hinweis:

Bolzen mit Einstich, passend zu Gabelköpfen DIN 71752. Die Sicherung erfolgt durch einen Sicherungsring nach DIN 471.

Der Sicherungsring dient als Sicherungselement für den Bolzen. In Kombination mit dem passenden Gabelkopf entsteht ein voll funktionsfähiges Gabelgelenk.

### Zeichnungen



### Artikelübersicht

#### Bolzen mit Einstich für Sicherungsring passend für Gabelköpfe

Bestellnummer	Material Grundkörper	D1	D2	D3	A	K	L	M	Z1	Z2
K1455.004085	Stahl	4	3,8	6	8,5	1	10	0,5	0,5	0,5
K1455.005105	Stahl	5	4,8	8	10,5	1,5	12,5	0,7	0,5	0,5
K1455.006125	Stahl	6	5,7	9	12,5	1,5	15,5	0,8	0,75	0,5
K1455.008165	Stahl	8	7,6	12	16,5	2	20,5	0,9	1	1
K1455.010205	Stahl	10	9,6	14	20,5	2	24	1,1	1	1
K1455.012245	Stahl	12	11,5	17	24,5	3	28	1,1	1,25	1,5
K1455.014275	Stahl	14	13,4	19	27,5	3	32	1,1	1,25	1,5
K1455.016325	Stahl	16	15,2	21	32,5	3	37	1,1	1,5	1,5
K1455.020405	Stahl	20	19	26	40,5	4	46	1,3	1,5	2
K1455.104085	Edelstahl	4	3,8	6	8,5	1	10	0,5	0,5	0,5
K1455.105105	Edelstahl	5	4,8	8	10,5	1,5	12,5	0,7	0,5	0,5
K1455.106125	Edelstahl	6	5,7	9	12,5	1,5	15,5	0,8	0,75	0,5
K1455.108165	Edelstahl	8	7,6	12	16,5	2	20,5	0,9	1	1
K1455.110205	Edelstahl	10	9,6	14	20,5	2	24	1,1	1	1
K1455.112245	Edelstahl	12	11,5	17	24,5	3	28	1,1	1,25	1,5
K1455.116325	Edelstahl	16	15,2	21	32,5	3	37	1,1	1,5	1,5
K1455.120405	Edelstahl	20	19	26	40,5	4	46	1,3	1,5	2

