

Zylindergriffe Kunststoff drehbar mit Innengewinde

Artikelbeschreibung/Produktabbildungen



Beschreibung

Produktbeschreibung:

Zylindergriffe werden montiert geliefert und können z.B. an Handräder, Haspeln und Kurbeln angeschraubt werden.

Der zylindrische Absatz und die konische Form verleihen den Zylindergriffen eine optimierte Haptik und gute Griffigkeit.

Werkstoff:

Griff Thermoplast.

Achse Stahl Festigkeitsklasse 5.8 oder Edelstahl 1.4404.

Ausführung:

Griff schwarz.

Stahlteile brüniert.

Edelstahl blank.

Vorteile:

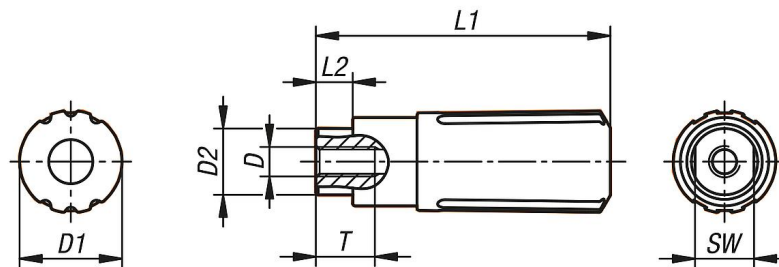
Optimierte Haptik und gute Griffigkeit

Griffe für Handräder und Kurbeln

Verschiedene Gewindegrößen

NOVO grip KIPP-Design

Zeichnungen



Artikelübersicht

Bestellnummer	Gewindeart	Material Komponente	Größe	D	D1	D2	L1	L2	T	SW
K1468.1104	Innengewinde	Stahl	1	M4	14	9	40	5	8	8
K1468.1205	Innengewinde	Stahl	2	M5	16	11	49,1	5,1	10	10
K1468.1306	Innengewinde	Stahl	3	M6	20	14	61,4	6,4	12	12
K1468.1408	Innengewinde	Stahl	4	M8	25	18	82,5	12,5	16	15
K1468.3104	Innengewinde	Edelstahl	1	M4	14	9	40	5	8	8
K1468.3205	Innengewinde	Edelstahl	2	M5	16	11	49,1	5,1	10	10
K1468.3306	Innengewinde	Edelstahl	3	M6	20	14	61,4	6,4	12	12

Zylindergriffe Kunststoff drehbar mit Innengewinde

Artikelübersicht

Bestellnummer	Gewindeart	Material Komponente	Größe	D	D1	D2	L1	L2	T	SW
K1468.3408	Innengewinde	Edelstahl	4	M8	25	18	82,5	12,5	16	15