

Spannbolzen Stahl, Form A

Artikelbeschreibung/Produktabbildungen



Beschreibung

Werkstoff:

Zentrierbolzen und Klemmkeile Stahl 1.0715.

Klemmring Stahl 1.0718.

Ausführung:

Zentrierbolzen und Klemmring phosphatiert.

Klemmkeile brüniert.

Maßskala gelasert.

Hinweis:

Beim Anziehen der Schraube werden die beiden Klemmkeile in der Bohrung verspannt. Über den stufenlos verstellbaren Klemmring lassen sich ein oder mehrere Anschlagenelemente unterschiedlicher Dicke sicher fixieren.

Anwendung:

Die Spannbolzen eignen sich ideal, um gängige Anschlagenelemente auch unterschiedlicher Materialstärken auf Lochrastertischen / Schweißtischen mit Loch-Ø 16 mm oder 28 mm zu fixieren.

Vorteile:

Stufenlos einstellbarer Spannungsbereich von 0-36 mm und 0-75 mm.

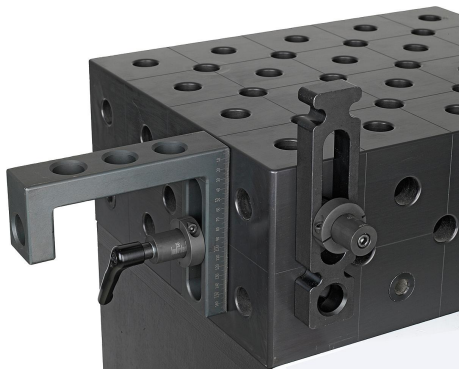
Unempfindlich gegenüber Durchmesser und Oberflächenqualität der Bohrung (bis H12).

Spannbereich mittels Skala leicht voreinstellbar.

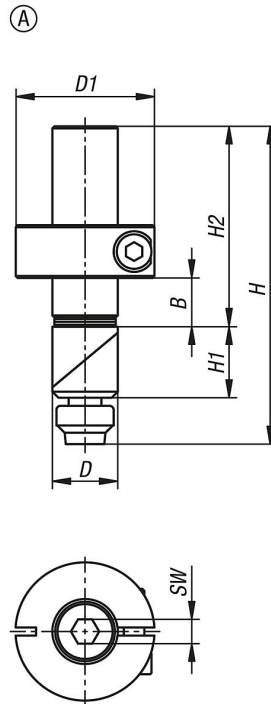
Oberflächenschonende Verspannung in der Bohrung.

Niederzugeffekt auch bei dünner Materialdicke des Tisches (≥ 8 mm oder ≥ 4 mm).

Kompatibel mit gängigen Anschlagenelementen.



Zeichnungen



Artikelübersicht

Bestellnummer	Form	D	D1	H	H1	H2	SW	B Spannbereich
K1503.0016	A	16	34	78	17,5	49	6	0-36
K1503.0028	A	28	48	129	28	90	6	0-75