

Spannbolzen Stahl, Form B

Artikelbeschreibung/Produktabbildungen



Beschreibung

Werkstoff:

Griffhebel aus Zinkdruckguss nach DIN EN 12844.
Zentrierbolzen und Klemmkeile Stahl 1.0715.
Klemmring Stahl.

Ausführung:

Griffhebel schwarz, kunststoffbeschichtet.
Zentrierbolzen und Klemmring phosphatiert.
Klemmkeile brüniert.
Maßskala gelasert.

Hinweis:

Beim Drehen des Klemmhebels werden die beiden Klemmkeile in der Bohrung verspannt. Über den stufenlos verstellbaren Klemmring lassen sich ein oder mehrere Anschlagenelemente unterschiedlicher Dicke sicher fixieren.

Anwendung:

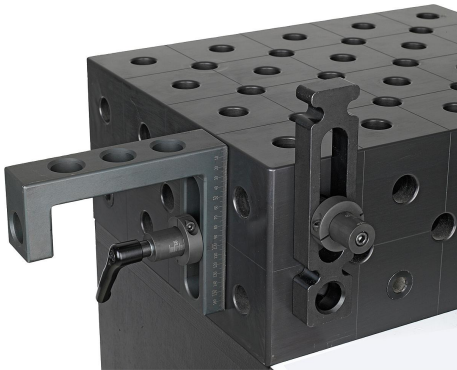
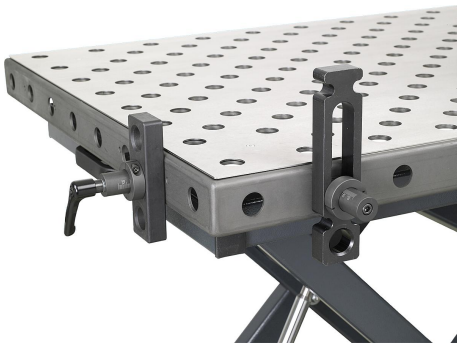
Die Spannbolzen eignen sich ideal, um gängige Anschlagenelemente auch unterschiedlicher Materialstärken auf Lochrastertischen / Schweiß-tischen mit Loch-Ø 16 mm oder 28 mm zu fixieren.

Vorteile:

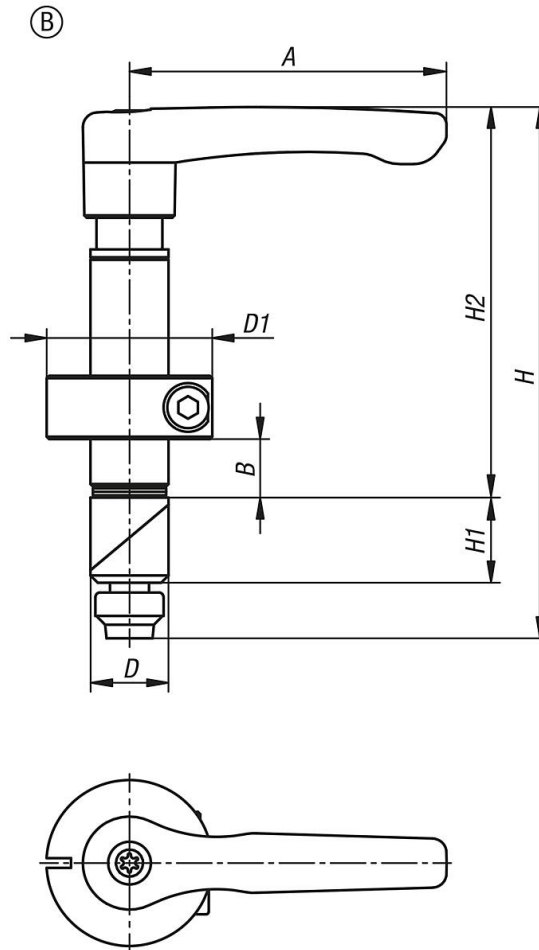
Stufenlos einstellbarer Spannbereich von 0-36 mm und 0-75 mm.
Unempfindlich gegenüber Durchmesser und Oberflächenqualität der Bohrung (bis H12).
Spannbereich mittels Skala leicht voreinstellbar.
Oberflächenschonende Verspannung in der Bohrung.
Niederzugeffekt auch bei dünner Materialdicke des Tisches (≥ 8 mm oder ≥ 4 mm).
Kompatibel mit gängigen Anschlagenelementen.

Spannbolzen Stahl, Form B

Artikelbeschreibung/Produktabbildungen



Zeichnungen



Artikelübersicht

Bestellnummer	Form	A	D	D1	H	H1	H2	B Spannbereich
K1503.0116	B	65	16	34	109	17,5	80	0-36
K1503.0128	B	80	28	48	168	28	129	0-75