

T-Griffe Edelstahl mit Innengewinde für Hygienic USIT® Dicht- und Unterlegscheibe Freudenberg Process Seals

Artikelbeschreibung/Produktabbildungen



Beschreibung

Werkstoff:

Edelstahl 1.4404.

Ausführung:

hochglanzpoliert.

Hinweis:

Die Oberfläche ist komplett auf Hochglanz poliert und weist eine Rautiefe Ra 0,8 µm auf. So können Schmutz und Verunreinigungen kaum anhaften. Eine leichte Reinigung ist daher sichergestellt.

Zum Abdichten der Schraubstelle werden die Dicht- und Unterlegscheiben Hygienic USIT® von Freudenberg Process verwendet. Der Schaft des T-Griffs ist speziell auf diese Dichtung abgestimmt. Es entsteht eine tottraumfreie Abdichtung der Schraubstelle, welche die hygienischen Anforderungen erfüllt.

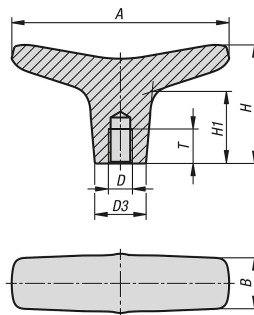
Auf Anfrage:

Andere Gewindetiefen, Zollgewinde, Außengewinde.

Zubehör:

Hygienic USIT® Dicht- und Unterlegscheibe K1491 für die Anschraubflächen.

Zeichnungen



Artikelübersicht

T-Griffe Edelstahl mit Innengewinde für Hygienic USIT® Dicht- und Unterlegscheibe Freudenberg Process Seals

Bestellnummer	A	B	D	D3	H	H1	T
K1515.5505	55,2	12,3	M5	11,65	32,9	21	7,5
K1515.6506	65,3	14	M6	14	37	22,7	9
K1515.7508	75,3	17,7	M8	17,8	41,2	24,9	12