

Scharniere Edelstahl mit voreingestellter Friktion

Artikelbeschreibung/Produktabbildungen



Beschreibung

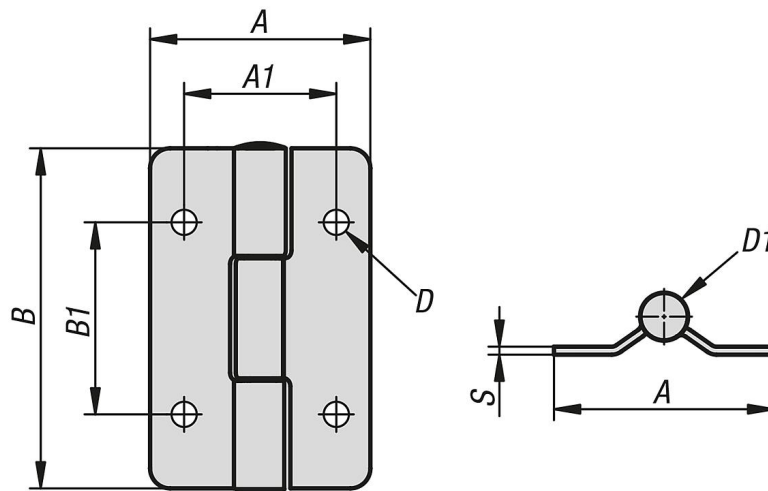
Werkstoff:
Edelstahl 1.4310.

Ausführung:
blank.

Hinweis:
Durch ein konstantes und stabiles Drehmoment, erlauben die Scharniere ohne weitere Hilfsmittel eine Türpositionierung in jeder beliebigen Winkelstellung. Öffnungswinkel 270°.

Zubehör:
Scharniere Edelstahl K1517

Zeichnungen



Artikelübersicht

Scharniere Edelstahl mit voreingestellter Friktion

Bestellnummer	A	A1	B	B1	D	D1	S	max. Drehmoment Nm
K1518.55853	55	38	85	48	6,3	12	2	3
K1518.55855	55	38	85	48	6,3	16	2	5