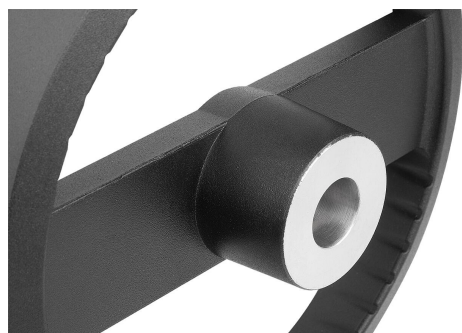


## 2-Speichenhandräder Aluminium mit Zylindergriff drehbar, Form E, mit Passbohrung

Artikelbeschreibung/Produktabbildungen



### Beschreibung

#### Werkstoff:

Handrad Aluminium.

Zylindergriff und Nabenabdeckung Thermoplast, schwarz.

Zylindergriffachse Stahl brüniert.

Gewindestift ISO 4027 Stahl Festigkeitsklasse 45 H, schwarz.

#### Ausführung:

Schwarz oder silber pulverbeschichtet.

#### Hinweis:

Rund- und Planlauf des Radkranzes  $\leq 0,4$  mm.

#### Montage:

Die Abdeckung der Nabe und der Zylindergriff drehbar werden unmontiert mitgeliefert. Zur Montage muss die Achse des Griffes in die Aufnahmebohrung eingeschraubt werden.

Die Handräder können durch Querverstiftung oder durch eine Zylinderschraube DIN 6912 und einer Vorlegscheibe K0173 axial durch Passfederverbindung auf der Welle befestigt werden.

Bei den Ausführungen mit Querbohrung erfolgt die Befestigung mittels eingeschraubtem Gewindestift ISO 4027.

#### Lieferumfang:

Aluminiumhandrad.

Nabenabdeckung.

Zylindergriff drehbar.

Gewindestift ISO 4027 (Ausführungen mit Querbohrung).

#### Zubehör:

K0173 Vorlegscheiben.

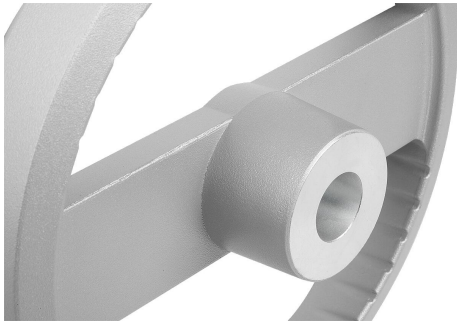
K1160 Zylinderschrauben mit Innensechskant, niedriger Kopf DIN 6912.

#### Zeichnungshinweis:

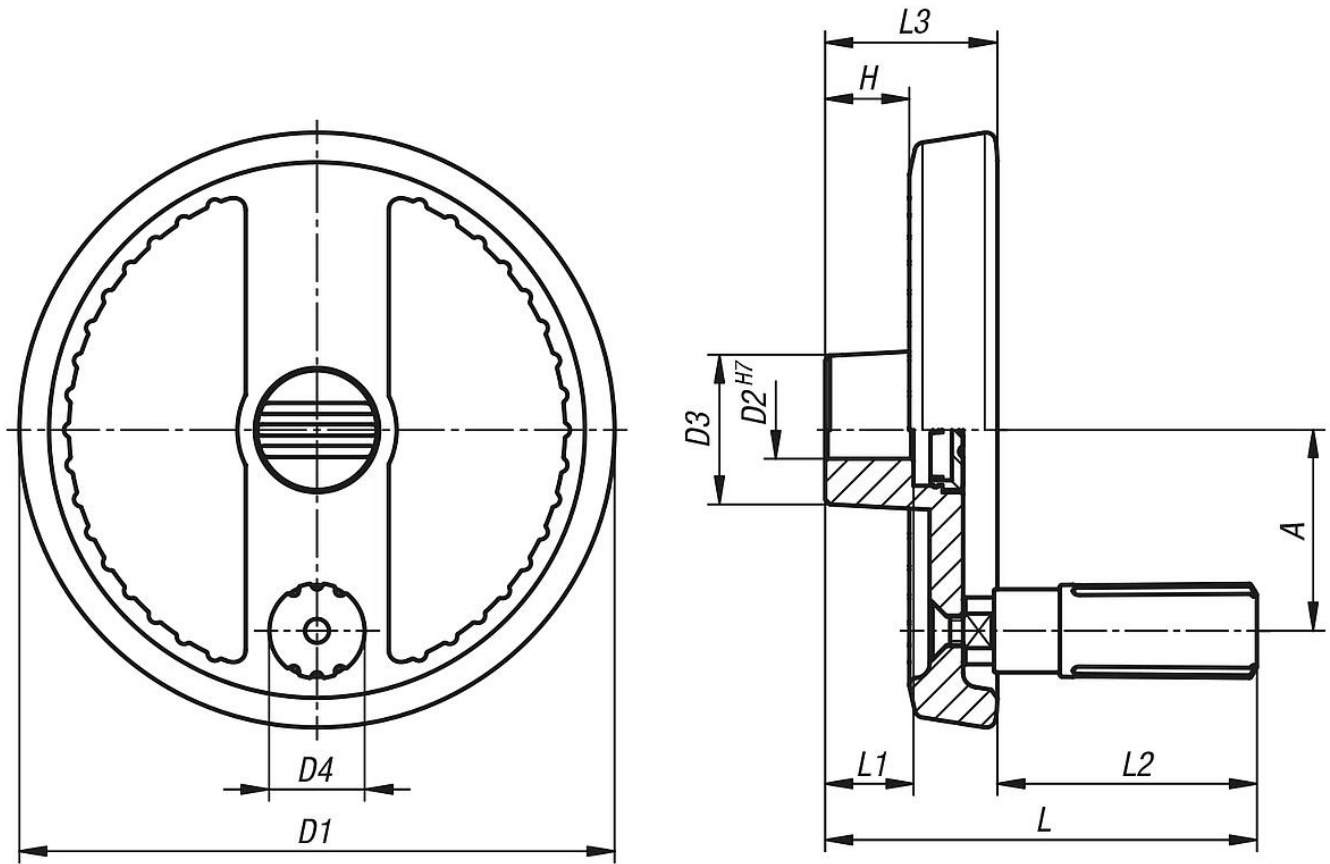
1) Lage der Querbohrung zur Passfedernut  $90^\circ$  versetzt

## 2-Speichenhandräder Aluminium mit Zylindergriff drehbar, Form E, mit Passbohrung

Artikelbeschreibung/Produktabbildungen



**2-Speichenhandräder Aluminium mit Zylindergriff drehbar, Form E, mit Passbohrung**  
 Zeichnungen



**Artikelübersicht**

| Bestellnummer | Farbe Grundkörper | Form | Form-Typ        | A  | D1  | D2 | D3 | D4   | D5 | H    | L     | L1 | L2   | L3 |
|---------------|-------------------|------|-----------------|----|-----|----|----|------|----|------|-------|----|------|----|
| K1524.125121  | schwarz           | E    | mit Passbohrung | 42 | 125 | 12 | 31 | 19,9 | M6 | 17,6 | 90,5  | 18 | 54,5 | 36 |
| K1524.125141  | schwarz           | E    | mit Passbohrung | 42 | 125 | 14 | 31 | 19,9 | M6 | 17,6 | 90,5  | 18 | 54,5 | 36 |
| K1524.160141  | schwarz           | E    | mit Passbohrung | 55 | 160 | 14 | 36 | 25,2 | M8 | 19,4 | 116,5 | 20 | 76,5 | 40 |
| K1524.160161  | schwarz           | E    | mit Passbohrung | 55 | 160 | 16 | 36 | 25,2 | M8 | 19,4 | 116,5 | 20 | 76,5 | 40 |
| K1524.125122  | silber            | E    | mit Passbohrung | 42 | 125 | 12 | 31 | 19,9 | M6 | 17,6 | 90,5  | 18 | 54,5 | 36 |
| K1524.125142  | silber            | E    | mit Passbohrung | 42 | 125 | 14 | 31 | 19,9 | M6 | 17,6 | 90,5  | 18 | 54,5 | 36 |
| K1524.160142  | silber            | E    | mit Passbohrung | 55 | 160 | 14 | 36 | 25,2 | M8 | 19,4 | 116,5 | 20 | 76,5 | 40 |
| K1524.160162  | silber            | E    | mit Passbohrung | 55 | 160 | 16 | 36 | 25,2 | M8 | 19,4 | 116,5 | 20 | 76,5 | 40 |