

## Verschlussunterteile für Vierteldrehverschlüsse

### Artikelbeschreibung/Produktabbildungen



### Beschreibung

**Werkstoff:**

Zinkdruckguss.

**Ausführung:**

vernickelt.

**Hinweis:**

Das Verschlussunterteil kann am Rahmen angeschraubt oder vernietet werden.

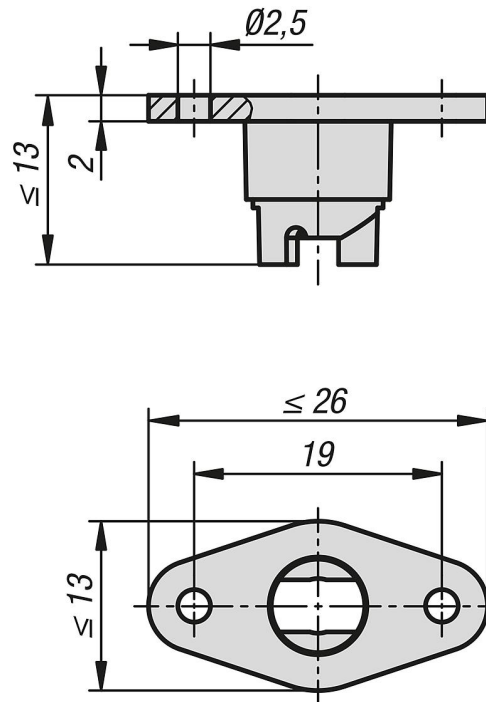
**Zubehör:**

Vierteldrehverschlüsse K1730.



## Verschlussunterteile für Vierteldrehverschlüsse

### Zeichnungen



### Artikelübersicht

#### Verschlussunterteile für Vierteldrehverschlüsse

Bestellnummer	Benennung	für Artikelnummer
K1732.06	Verschlussunterteil	K1730